

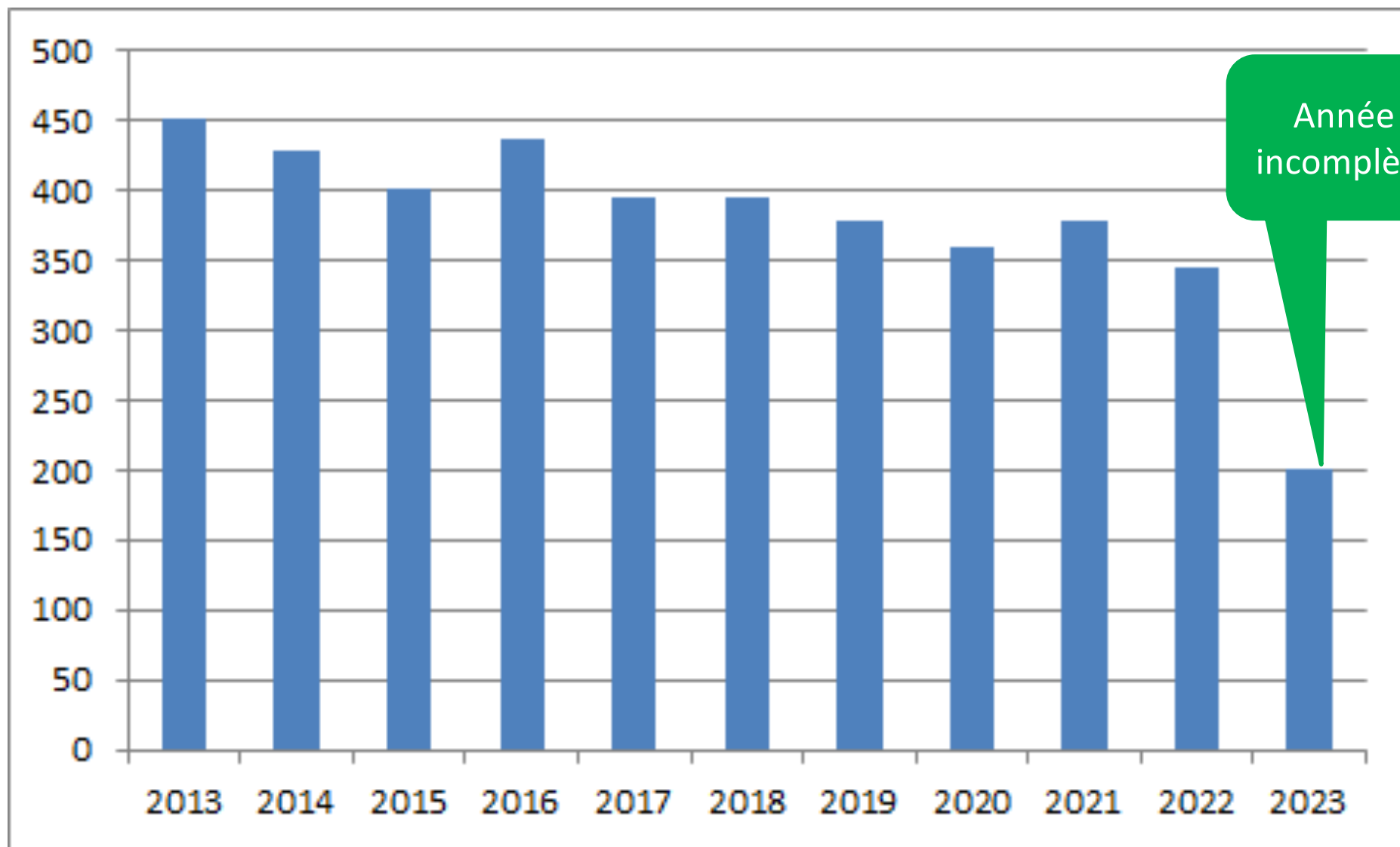
# **ASSEMBLEE GENERALE ORDINAIRE DE L'APPA du 6 AOUT 2023**



# SOMMAIRE

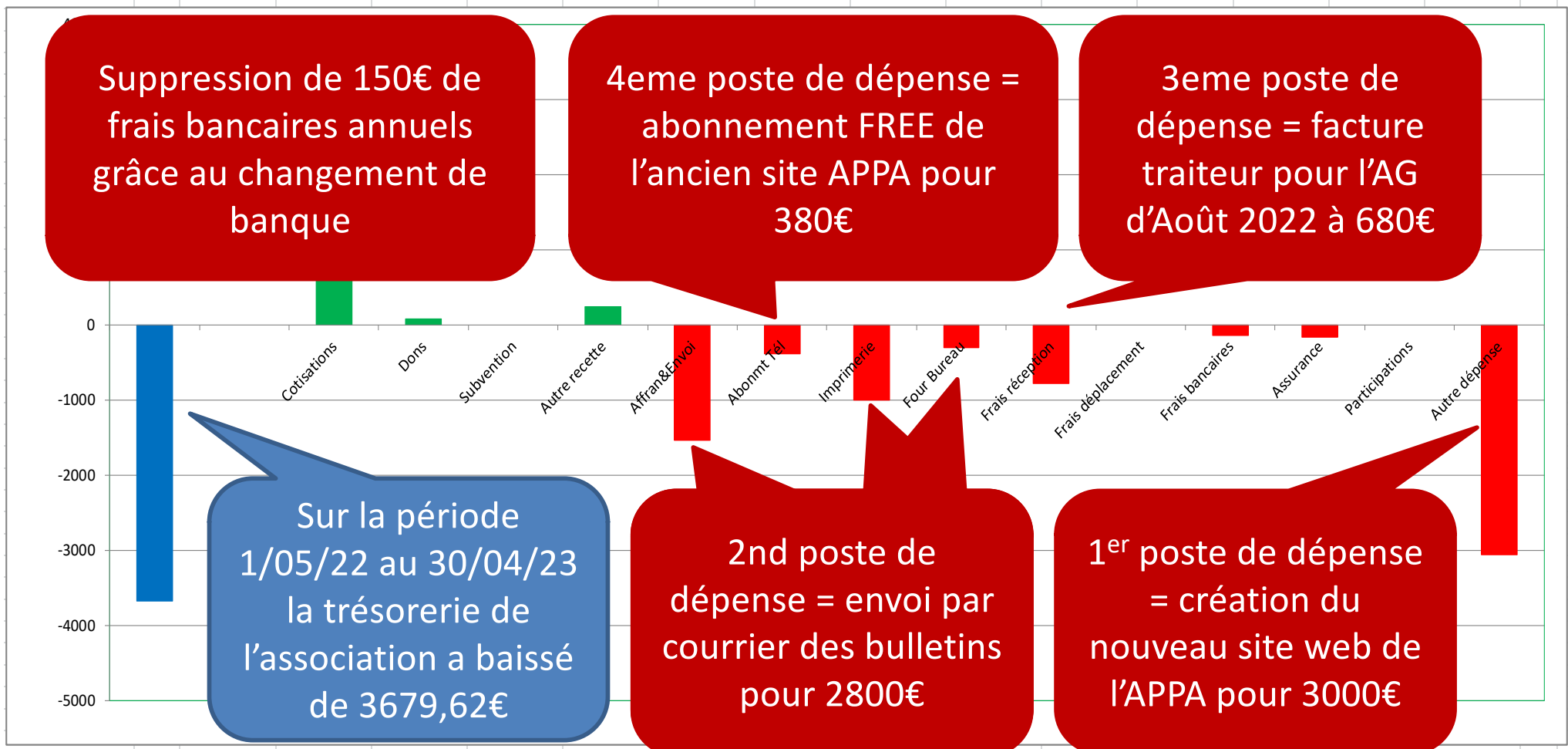
- 1) Accueil et mot du Président
- 2) Bilan NB d'adhérents et Bilan Financier
- 3) Election ou ré-élection du Conseil d'Administration
- 4) Durée de l'exercice comptable
- 5) Bilans des Commissions : Juridique, Animations, Cadre de Vie, Communication et Lac Marin
- 6) Approbation des Comptes et Activités
- 7) Echanges libres

## 2) Evolution du NB d'Adhérents



# 2) Bilan Financier APPA 2022-2023

TOTAL	RECETTES				DEPENSES									
PERIODE	Cotisations	Dons	Subvention	Autre recett	Affran&Envc	Abonmt Tél	Imprimerie	Four Bureau	Frais récept	Frais déplac	Frais bancai	Assurance	Participation	Autre dépense
-3679,62	3400	80	0	237,72	-1538,11	-383,76	-1008,28	-308,98	-782,83	0	-148,23	-167,15	0	-3060



## 2) Evolution de la trésorerie au 31/07/23

à partir du 1er MAI 2022										
<b>Situation Financière au 1er MAI 2022 :</b>		<b>18938,59</b>	<b>Situation Financière fin de période :</b>		<b>15785,39</b>					
dont : Banque + Livret A		18821,47	dont : Banque + Livret A		16010,35					
Caisse		117,12	Caisse		75,04					
					Reste à rembourser	300,00				

Entre le 1/05/22 et le 1/08/23, la trésorerie de l'association a baissée de 3153,20€  
(Dont un boni de +526,42€ du 1/05/23 au 1/08/23)

Pour vos virement à l'APPA  
Merci de préciser NOM+PRENOM en premier dans  
le titre du virement !

### 3) Election ou ré-élection du Conseil d'Administration

- Le CA propose F.WISNIEWSKI comme secrétaire de l'APPA => VOTE
- 3 renouvellements à faire => VOTE
  - G.LABITTE
  - J.LIWERANT
  - F.VIAU
- Nouveau membre du CA => VOTE
  - M.NAUDIER



## 4) Durée de l'exercice comptable

- Proposition = modifier l'année comptable  
APPA du 1/07 au 30/06



# 5) BILANS DES COMMISSIONS



- 5.1) Commission Juridique
- 5.2) Commission Animations
- 5.3) Commission Cadre de Vie
- 5.4) Commission Communication
- 5.5) Commission Environnement et Lac Marin



## 5.1) JURIDIQUE & URBANISME

- Recours déposé en Oct 2020 sur le PLUI a été rejeté
- Enquête publique sur le PLUI2+3
  - Remarque de l'APPA concernant la dangerosité du pont de PINSOLLE qui ne permet pas le passage dans les 2 sens.
- Le Plan de Prévention des Risques Littoraux :



## 5.1) PLAN DE PREVENTION DES RISQUES LITTORAUX (PPRL)

- Réalisations :

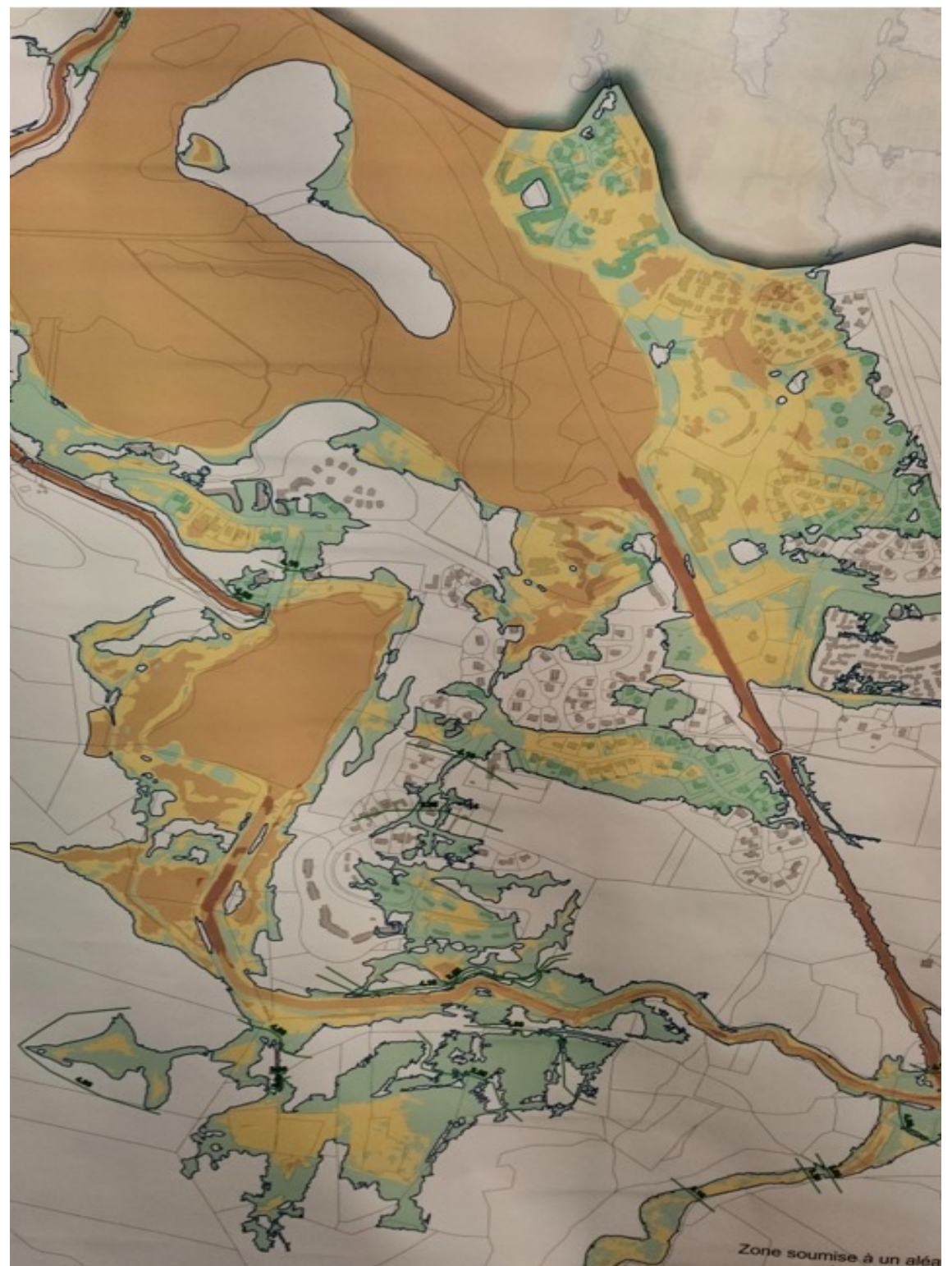
- Participation aux réunions PPRL de SOUSTONS le 9 Fév et de VIEUX-BOUCAU le 28 Fév 2023 et diffusion du CR
- Evaluation des futures «zones ROUGE du PPRL» => en orange sur les cartes suivantes et «zones BLEUE du PPRL» => en vert + jaune sur les cartes suivantes
- Etablissement de propositions pour limiter l'inondation centennale prévue par le PPRL
- Le 18/04/23 : Présentation à Mr FROUSTEY des propositions de l'APPA

# 5.1) PPRL VIEUX BOUCAU





# 5.1) PPRL SOUSTONS



## 5.2) Commission Animations

*Violaine DUPRAT Stéphanie PENVEN Didier BERTAILS*

- Année d'observation et de reprise de contact
- Retour des Châteaux de Sable et Sculptures les 23 Juillet et 13 Août.
- Collaboration avec le comité d'animation de Vieux-Boucau.
- Participation à la Fête des Commerçants de Soustons Plage le 24 Juin.
- Projet d'aide technique et humaine pour certaines associations (ex : Halloween)
- Volonté d'être présent dans les animations de Port d'Albert

## 5.3) CADRE DE VIE

- Essentiel pour garder le sourire
- Besoin de volontaires pour animer la commission
  - sur Vieux Boucau
  - sur Soustons Plage
- Promenade autour du lac marin
  - Enquête d'opinion jan 2023 (91 réponses)
  - Echanges avec les maires de Vieux Boucau et Soustons
  - Piste cyclable sur l'avenue des Conquillots ?
- Plan Local de Mobilité Durable à Soustons
  - Participation à l'enquête de la mairie (272 réponses)
  - Participation à la table ronde sur ce sujet le 24 mai.
  - Prochaine réunion fin 2023

## 5.3) CADRE DE VIE

- Enquête de consommation sur la MACS
  - Définition des futures stratégies d'aménagement des cœurs de bourgs (participation et suivi, restitution en déc. 2023).
- Implantation d'une antenne téléphonique à Soustons Plage
  - Suivi du projet avec la mairie
- Et de nombreuses autres petites interventions ou échanges avec les mairies.
  - Stationnement sauvage (demande écrite de mise en place de plots avenue de Pinsolle)
  - Propreté plage Soustons poubelles ou pas poubelles ? (demande écrite)
  - Etat des pistes cyclables..
  - Etc..

## 5.4) Communication

- Echanges constructifs avec les mairies de Vieux Boucau et Soustons.
  - Réunions avec les maires en janvier 2023 (comptes rendus sur le site internet)
- Echanges avec les associations locales
  - Comité d'animation Vieux-Boucau
  - Projet de convention avec les associations de Moliets (Terre2M) et Messanges (AME)
  - Membre du GAP 40
- Bulletins semestriels
  - 100 par courrier papier, le reste par e-mail
- Création d'un nouveau site internet : [appa40.fr](http://appa40.fr)



# 5.5) ENVIRONNEMENT ET LAC MARIN

*Georges LABITTE Laurent DELANGE*

a) ALGUES VERTES & EUTROPHISATION DU LAC MARIN

b) ENVASEMENT DU LAC MARIN

c) COLLOQUE SUR LE  
LAC MARIN



## a) ALGUES VERTES & EUTROPHISATION DU LAC MARIN

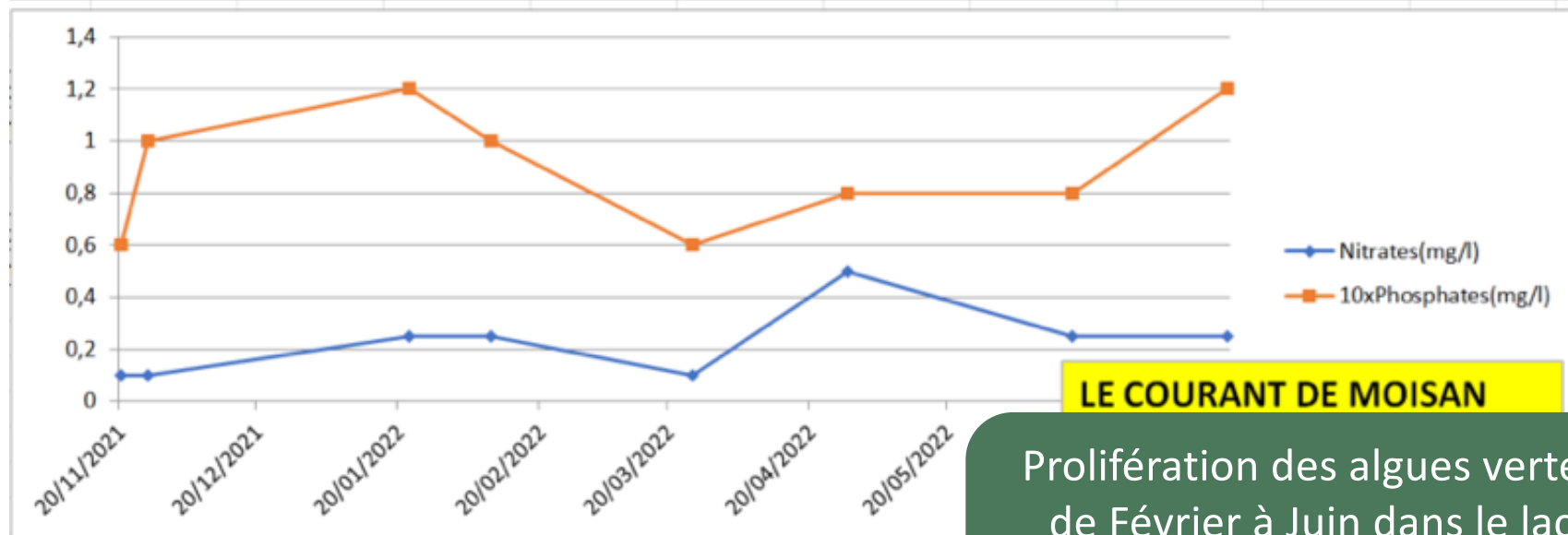
### Réalisations

- Mesures Nitrates et Phosphates pendant 12 mois
- 22 Oct 22 : 1<sup>ère</sup> rencontre avec Ph DAUCHEL.
- 22 Nov 22 : 1<sup>ère</sup> présentation au SIPA de nos travaux.
- 28 Fév 23 : 2<sup>nd</sup> présentation au SIPA avec nos conclusions & recommandations cf ci-après.
- L'APPA a demandé un RV aux maires de SS & VB pour présenter ses travaux sur le PPRL & Lac Marin
- 18 Avr 23 : présentation au maire de VB
- En attente de réponse de la maire de SS

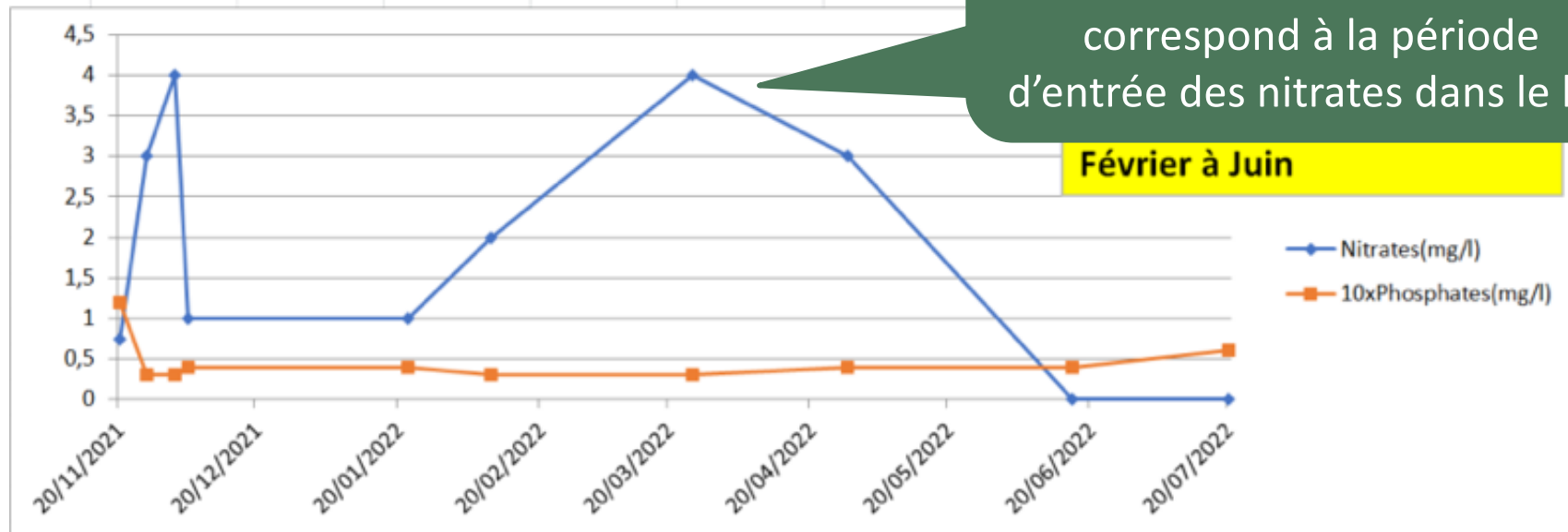
## a) LA CAUSE DE LA PROLIFERATION DES ALGUES VERTES DANS LE LAC MARIN

- Les algues vertes (ulves) prolifèrent lorsqu'elles trouvent des nitrates ET des phosphates dans l'eau
- Il leur faut 10 fois plus de nitrates que de phosphates (en masse) pour croître (rapport REDFIELD)
- Les phosphates sédimentent et sont présents dans la vase du lac marin
- L'APPA a relevé pendant 12 mois la concentration en nitrates et phosphates des courants du Moisan et de Soustons

# a) LA CAUSE DE LA PROLIFERATION DES ALGUES VERTES DANS LE LAC MARIN

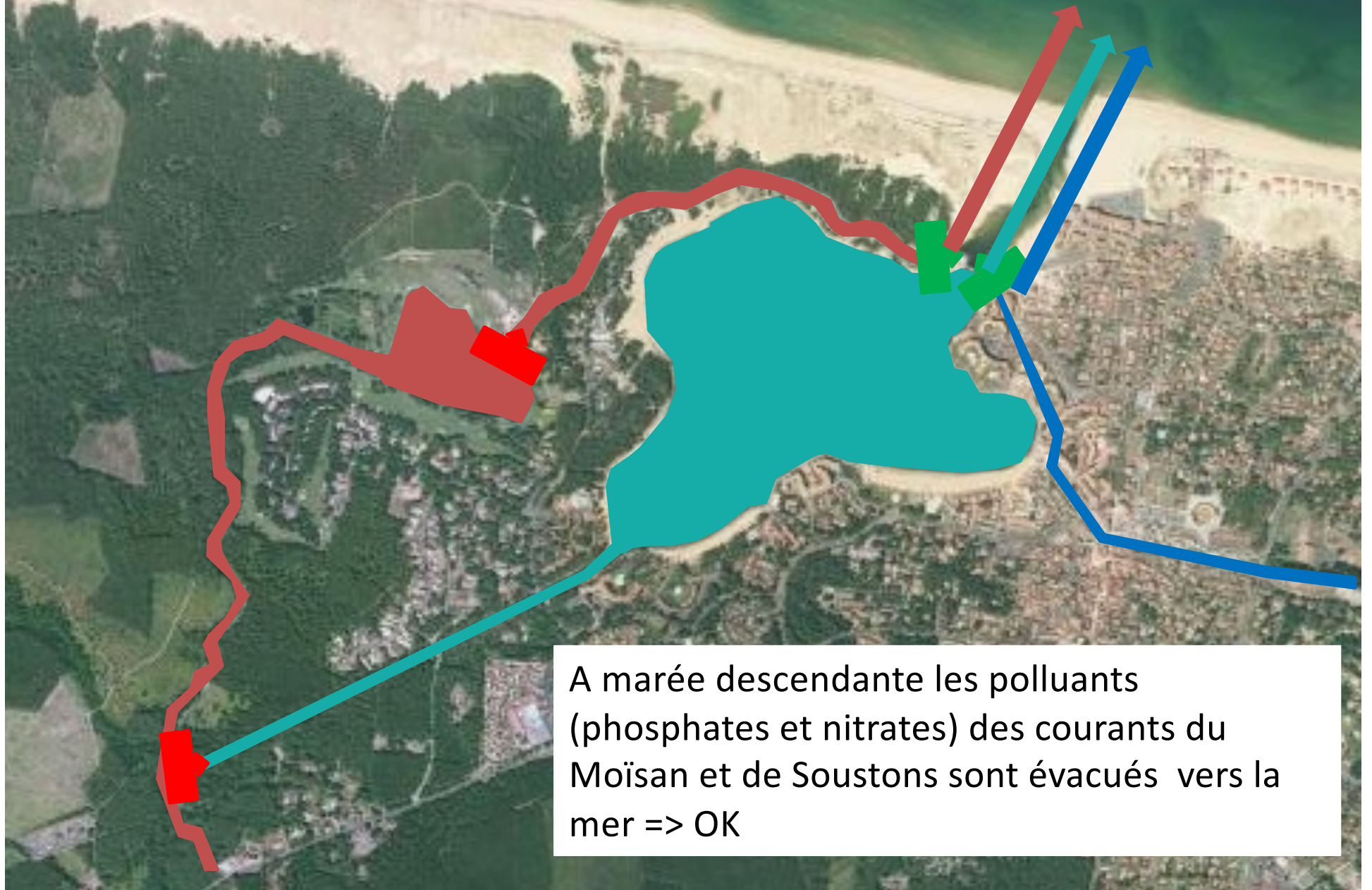


Prolifération des algues vertes de Février à Juin dans le lac correspond à la période d'entrée des nitrates dans le lac



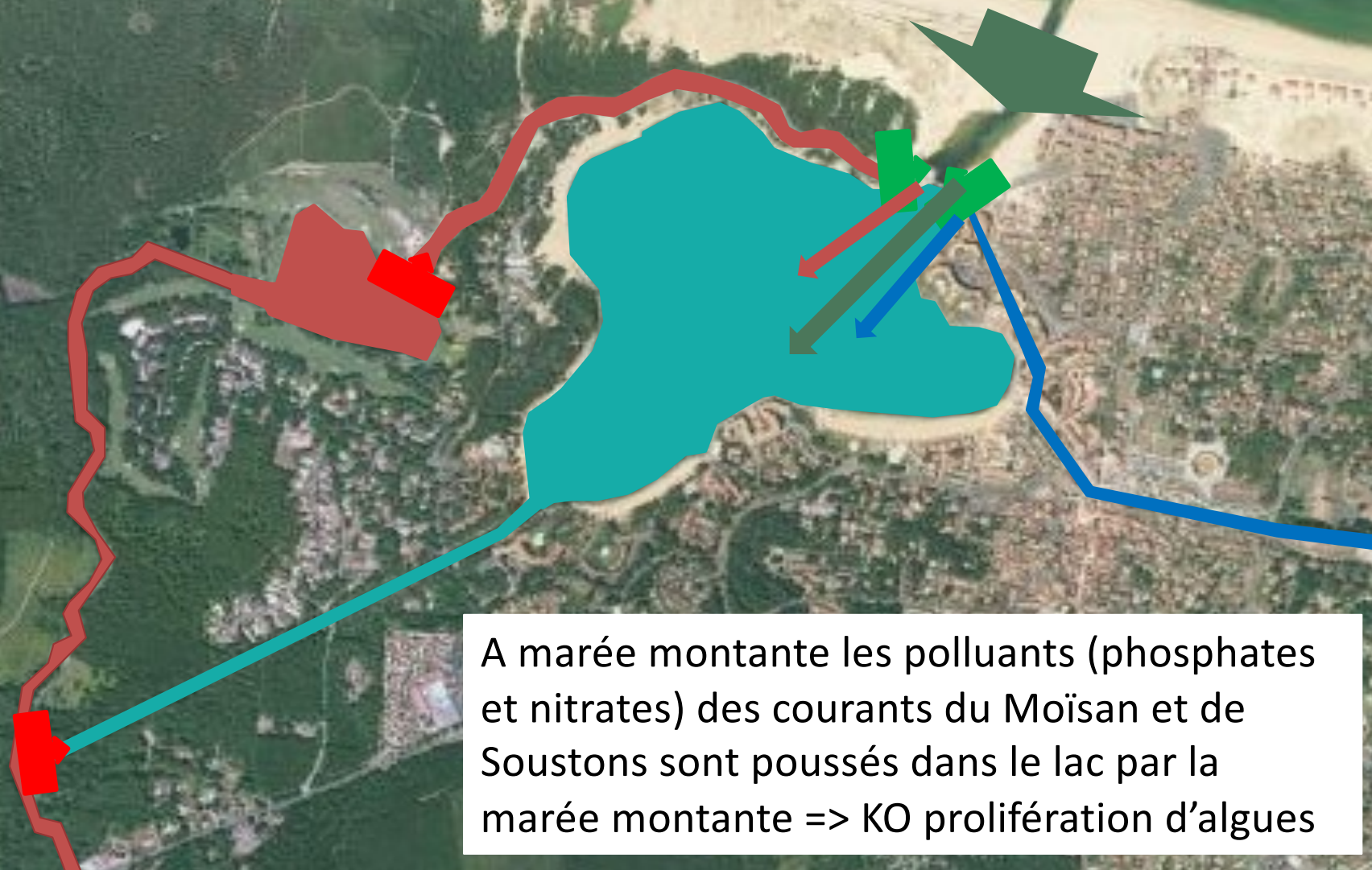


# FLUX ACTUEL A MAREE DESCENDANTE



A marée descendante les polluants (phosphates et nitrates) des courants du Moïsan et de Soustons sont évacués vers la mer => OK

# FLUX ACTUEL A MAREE MONTANTE (VANNES OUVERTES)



A marée montante les polluants (phosphates et nitrates) des courants du Moisan et de Soustons sont poussés dans le lac par la marée montante => KO prolifération d'algues



# FLUX PROPOSE A MAREE MONTANTE (VANNES FERMEES)

si on ne limite pas l'entrée des nitrates il y a un risque d'une possible eutrophisation du lac marin dans un avenir proche.

A marée montante les polluants (phosphates et nitrates) des courants du Moisan et de Soustons sont bloqués par la fermeture des vannes 1&2 pendant 6h => OK peu de polluants dans le lac

## b) ENVASEMENT DU LAC MARIN

- Les relevés bathymétriques sont rares et complexes à réaliser, le dernier a été réalisé en 2021 et le précédent en 2003 (remonté de 51cm en 18 ans soit +3cm/an).
- **Réalisations :**
  - nous avons établi un modèle hydraulique qui permet d'estimer l'envasement du lac marin, en mesurant la durée entre la marée haute et l'inversion de flux sous le BPE.
  - Nous avons commencé la mesure annuelle de l'envasement fin 2021, recalé notre modèle, et refait des mesures fin 2022

ATTENTION, nous craignons que l'envasement du lac marin soit « exponentiel » et s'accélère dans les années à venir !



## c) COLLOQUE SUR LE LAC MARIN

- accord de Mr FROUSTEY pour faire un colloque sur le Lac Marin à la Toussaint 2023
- L'objectif de l'APPA est de poser clairement la question du futur du Lac Marin, basé sur nos constats actuels et sur l'historique du lac
- Planning en cours d'élaboration
- Date possible le Vendredi 27 ou Samedi 28/10 à confirmer par la Mairie de VIEUX-BOUCAU

## 6) Approbation des Comptes et Activités



# 7) Echanges libres

